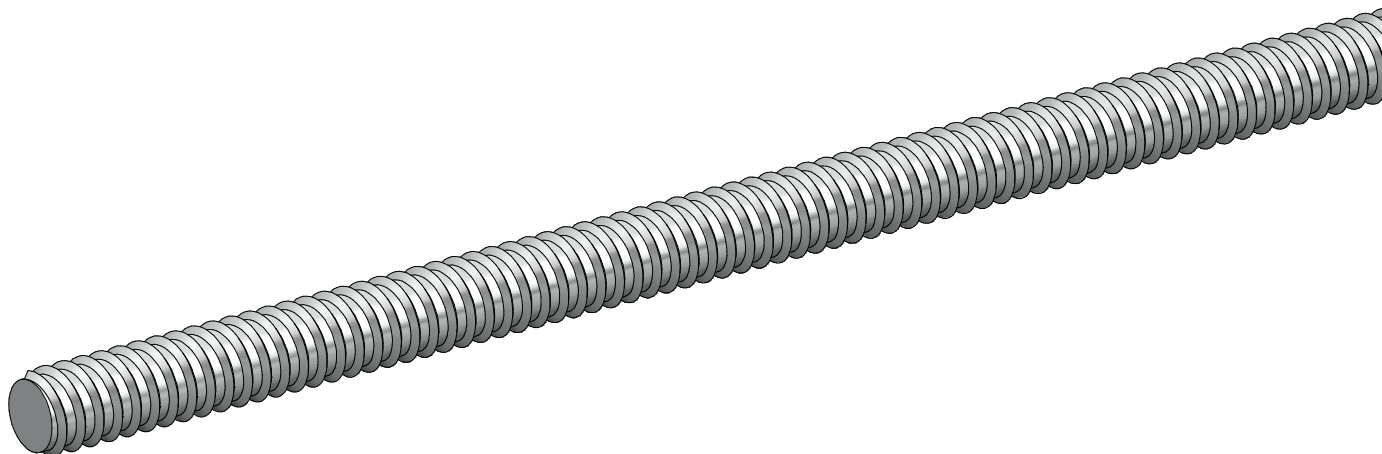




CODICE

ATL068

DESCRIZIONE

BARRA FILETTATA IN ACCIAIO INOX**CARATTERISTICHE E MATERIALI DEI COMPONENTI**

Componente	Dimensioni	Materiale
Barra filettata M10 in acciaio Inox DIN 976-1	L= 1000 mm	Acciaio Inox A2
Barra filettata M12 in acciaio Inox DIN 976-1	L= 1000 mm	Acciaio Inox A2

ARTICOLI COMPATIBILI

Codice	Descrizione	Dettaglio
ATL023.M10	Piastrina per elementi filettati M10	
ATL023.M12	Piastrina per elementi filettati M12	
ATL031	Guarnizione in EPDM per elementi filettati	
FVDA035	Dado flangiato M10 DIN 6923	
FVDA036	Dado flangiato M12 DIN 6923	



CODICE

ATL068

DESCRIZIONE

BARRA FILETTATA IN ACCIAIO INOX**NOTE / CONDIZIONI D'IMPIEGO**

Fornitura	<ul style="list-style-type: none">• Confezione minima di vendita = 1 pz
Installazione	<ul style="list-style-type: none">• La definizione dell'interasse tra le barre filettate e la scelta del diametro e della lunghezza dell'ancoraggio alla copertura sono a carico dell'utilizzatore finale il quale è a conoscenza della tipologia, morfologia e specifiche caratteristiche della copertura.• La valutazione dell'idoneità dell'articolo e la verifica della capacità portante della struttura esistente sulla quale verrà installato (es. copertura di edificio, supporto, basamento, etc...) è a carico del progettista dell'impianto o dell'utilizzatore finale. Per tanto la fornitura dell'articolo da parte di ALUSISTEMI S.r.l. è da intendersi come mera fornitura di singolo componente. ALUSISTEMI S.r.l. declina qualsiasi responsabilità per danni a cose e/o persone dovuti ad un'errata scelta dell'articolo e/o ad una posa non corretta.

Tutti i diritti sono riservati ed oggetto di protezione industriale. Le modifiche degli articoli illustrati, anche se parziali, potranno essere eseguite soltanto se esplicitamente autorizzate dalla società ALUSISTEMI S.r.l. che, pertanto, non risponde di un eventuale uso improprio degli stessi. ALUSISTEMI S.r.l. si riserva di apportare in ogni momento e senza necessità di preavviso, eventuali modifiche che riterrà opportune in conseguenza delle necessità aziendali e dei procedimenti produttivi.